



Concours d'accès à l'Ecole Nationale d'Architecture de Rabat
Dimanche 28 juillet 2024
Epreuve : QCM
Durée : 50 min

Il est porté à la connaissance des candidats que :

- Les réponses doivent être reportées sur la feuille de réponses ;
- Le NOM et le PRENOM doivent être écrits sur la feuille de réponses EN MAJUSCULES ;
- L'utilisation du Blanco et de la gomme est interdite sur votre feuille de réponses ;
- Chaque question a une seule réponse juste ;
- Le système de notation est le suivant : Réponse Juste = 3 points, réponse fausse = -1 point, aucune réponse = 0 point.

Culture & Sociétés (5 questions)

Question N°1 :

Dans quelle ville ont eu lieu les premiers Jeux Olympiques modernes en 1896 ?

- a) Paris, France c) Athènes, Grèce
b) Madrid, Espagne d) Rome, Italie

Question N°2 :

Dans quel pays seraient situés aujourd'hui les célèbres jardins suspendus de Babylone, considérés comme l'une des sept merveilles du monde ?

- a) Irak c) Jordanie
b) Syrie d) Egypte

Question N°3 :

Quelle ville marocaine va accueillir le plus grand stade pour la coupe du monde 2030 ?

- a) Rabat c) Agadir
b) Tanger d) Benslimane

Question N°4 :

Quelle organisation internationale a été créée en 1945 pour promouvoir la paix et la sécurité dans le monde ?

- a) ONU : Organisation des Nations Unies c) OMC : Organisation Mondiale du Commerce
b) OTAN : Organisation du Traité de l'Atlantique Nord d) OIT : Organisation Internationale du Travail

Question N°5 :

Le Maroc s'est engagé dans une réforme de généralisation de l'AMO, dont l'acronyme réfère à :

- a) Assistance à Maîtrise d'Ouvrage c) Appui Médico-Organisationnel
b) Aide aux Malades et Opérés d) Assurance Maladie Obligatoire

Art et Architecture (10 questions)

Question N°6 :

Quel est le terme pour l'élément structurel horizontal qui soutient le plafond et repose sur les murs ou les piliers ?

- a) La poutre c) La cloison
b) L'arc d) La colonne

Question N°7 :

Une élévation représente :

- a) Un plan au sol c) Un croquis d'intérieur
b) Une façade d) Un dessin en perspective

Question N°8 :

Une plateforme qui permet de changer de direction ou de se reposer au niveau d'un escalier est :

- a) Un garde-corps c) Un palier
b) Une rampe d) Une contremarche

Question N°9 :

Le brutalisme est un style architectural marqué par l'usage massif et brut du matériau :

- a) Bois c) Acier
b) Béton d) Terre

Question N°10 :

Quel élément architectural distinctif est souvent présent dans les mosquées pour appeler à la prière ?

- a) Le minaret c) Le dôme
b) Le minbar d) Le mihrab

Question N°11 :

Quel terme désigne la structure qui supporte et encadre une fenêtre dans un mur ?

- a) Châssis c) Garde-corps
b) Volet d) Balustrade

Qui est le peintre auteur du tableau « vue de la fenêtre » représentant un paysage urbain de Tanger ?

- a) E. Delacroix
- b) H. Matisse
- c) P. Picasso
- d) J. Majorelle

Question N°13 :

La nécropole de Chellah a été conçue par la dynastie des :

- a) Almohades
- b) Mérinides
- c) Alaouites
- d) Saadiens

Question N°14 :

Quel matériau est connu pour sa haute résistance, souvent utilisé dans les structures modernes, élancées et légères ?

- a) Béton armé
- b) Aluminium
- c) Acier
- d) Bois

Question N°15 :

Le marron est le résultat du mélange du :

- a) Vert et bleu
- b) Vert et jaune
- c) Vert et rouge
- d) Bleu et jaune

Géométrie et perception (25 questions)

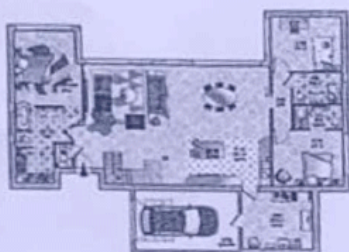
Question N°16 :

Pour atteindre un palier situé à 0,6 m de hauteur, à travers une pente de 12%, la longueur de la rampe sera de :

- a) 4 m
- b) 5 m
- c) 6 m
- d) 7 m

Question N°17 :

Le plan ci-dessous est :



- a) Un plan de situation
- b) Un plan de masse
- c) Un plan de logement
- d) Un plan d'aménagement

Question N°18 :

L'arbre blanc est un immeuble situé dans la ville de Montpellier en France, abritant plus d'une centaine de logements sur 17 étages. Quelle est sa hauteur approximative ?



- a) 46 m
- b) 56 m
- c) 66 m
- d) 76 m

Question N°19 :

Combien de diagonales peut-on tracer dans un hexagone régulier ?

- a) 6
- b) 9
- c) 12
- d) 15

Question N°20 :

Vous êtes dans une pièce hexagonale avec des côtés égaux. Si vous entrez par le côté sud-ouest et marchez en ligne droite vers le côté opposé, quelle direction prenez-vous ?

- a) Nord
- b) Sud-Est
- c) Nord-Est
- d) Sud-Ouest

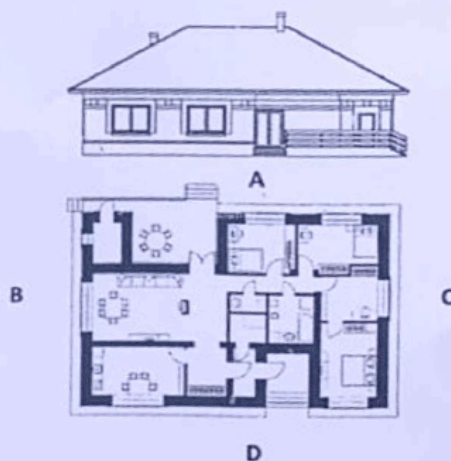
Question N°21 :

Vous avez un dessin d'une salle rectangulaire mesurant 7 m de long (L) et 3 m de large (l). Si une maquette de cette salle est réalisée à l'échelle 1/200, quelles seront les dimensions de la salle sur la maquette ?

- a) L = 3,2 cm et l = 1,6 cm
- b) L = 32 cm et l = 16 cm
- c) L = 0,32 cm et l = 0,16 cm
- d) L = 3,5 cm et l = 1,5 cm

Question N°22 :

La façade suivante correspond à quelle vue sur le plan ?



- a) A
- b) B
- c) C
- d) D

Question N°23 :

Quelle est la distance entre les points A(2,3) et B(5,7) dans un repère orthonormé ?

- a) 3
- b) 4
- c) 5
- d) 6

Question N°24 :

Quelle est la section d'un cône par un plan parallèle à sa base ?

- a) Ellipse
- b) Hyperbole
- c) Parabole
- d) Cercle

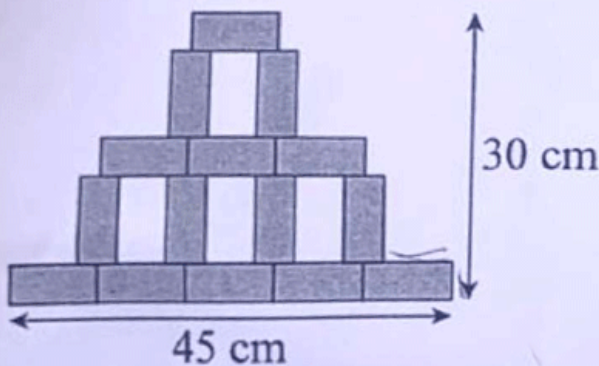
Question N°25 :

Sur le plan d'une maison, un couloir mesure 12 cm de longueur, sur un deuxième plan à l'échelle 1/150, ce même couloir a pour longueur 4 cm. Quelle est l'échelle du premier plan ?

- a) 1/10
- b) 1/20
- c) 1/50
- d) 1/100

Question N°26 :

La figure ci-dessous est composée de rectangles grisés tous identiques. Les dimensions de l'ensemble sont données en centimètre. Quelle est la largeur du rectangle grisé ?



- a) 2 cm
- b) 3 cm
- c) 4 cm
- d) 5 cm

Question N°27 :

Quelle vue en plan A, B, C ou D correspond à la figure n°1 ?

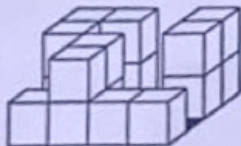
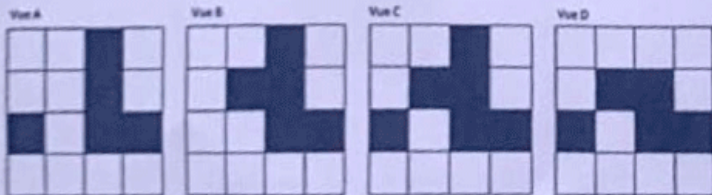


Figure 1



- a) Vue A
- b) Vue B
- c) Vue C
- d) Vue D

Question N°28 :

Quelle est la hauteur approximative de cet immeuble ?

- a) 15 m
- b) 20 m
- c) 25 m
- d) 30 m



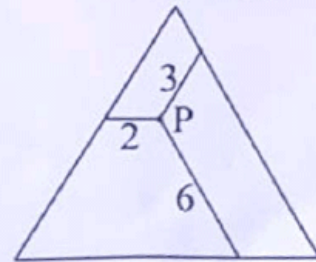
Question N°29 :

Quel polygone régulier a des angles intérieurs de 120 degrés ?

- a) Carré
- b) Hexagone
- c) Octogone
- d) Triangle équilatéral

Question N°30 :

Un point P est choisi à l'intérieur d'un triangle équilatéral. À partir de P, on a tracé trois segments parallèles aux côtés du triangle, comme sur la figure ci-dessous. Si ces segments mesurent 2 m, 3 m et 6 m, quel est le périmètre du triangle ?



- a) 22 m
- b) 26 m
- c) 33 m
- d) 39 m

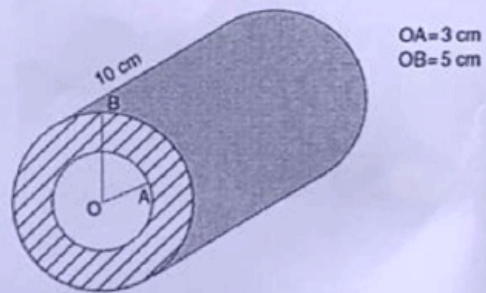
Question N°31 :

Un dessinateur doit représenter à l'échelle du 1/20 le plan rectangulaire d'une villa de 8 m de large et 13 m de long. Il dispose de feuilles de dessin de différentes dimensions. Quel format de feuille devra-t-il utiliser pour réaliser son dessin ?

- a) 21 cm x 29,7 cm
- b) 29,7 cm x 42 cm
- c) 42 cm x 59,4 cm
- d) 59,4 cm x 84,1 cm

Question N°32 :

Observez ce tuyau creux. Quel est son volume (hachuré) approximatif en cm³ ?



- a) 502,4 cm³
- b) 403,6 cm³
- c) 398,7 cm³
- d) 635,5 cm³

Question N°33 :

Un mur de 5 m de longueur et de 3m de hauteur est recouvert de deux couches d'enduit « intérieur/extérieur » de 2 cm d'épaisseur chacune, le volume total de l'enduit est de :

- a) 0,6 m³
- b) 0,8 m³
- c) 1 m³
- d) 1,5 m³

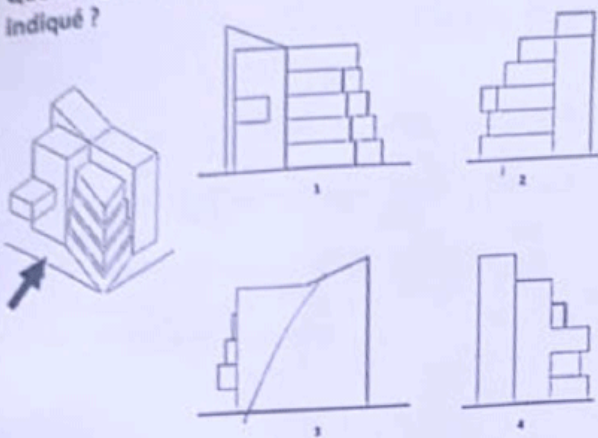
Question N°34 :

Le plan cadastral d'une commune donne comme dimensions d'un terrain rectangulaire 7 cm et 30 mm. Le plan est à l'échelle 1 / 2 000. Quelle est la superficie réelle du terrain ?

- a) 84 m²
- b) 840 m²
- c) 8400 m²
- d) 84000 m²

Question N°35 :

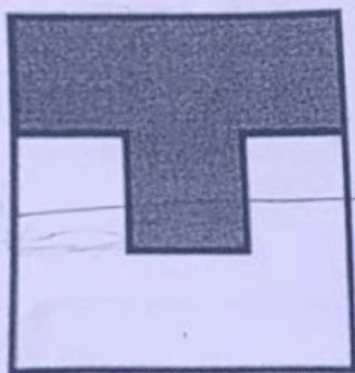
Quelle est la projection correspondante à l'angle de vue indiqué ?



- a) 1
- b) 2
- c) 3
- d) 4

Question N°36 :

Une pièce en forme de T a été découpée dans un carré blanc de 27 m². La surface de la pièce est de :



- a) 10 m²
- b) 11 m²
- c) 12 m²
- d) 13 m²

Question N°37 :

Il y a 20 km de distance entre la ville A et la ville B. Quelle sera cette distance sur une carte au 1/200 000ème ?

- a) 10 cm
- b) 15 cm
- c) 20 cm
- d) 25 cm

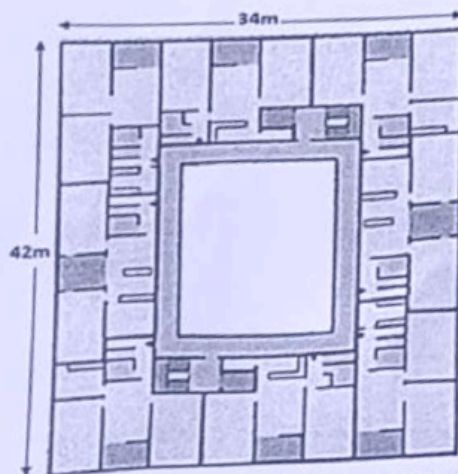
Question N°38 :

Parmi les aires suivantes, quelle est la meilleure valeur approchée de l'aire du cercle inscrit dans un carré d'aire 25 cm² ?

- a) 16,37 cm²
- b) 17,97 cm²
- c) 18,56 cm²
- d) 19,63 cm²

Question N°39 :

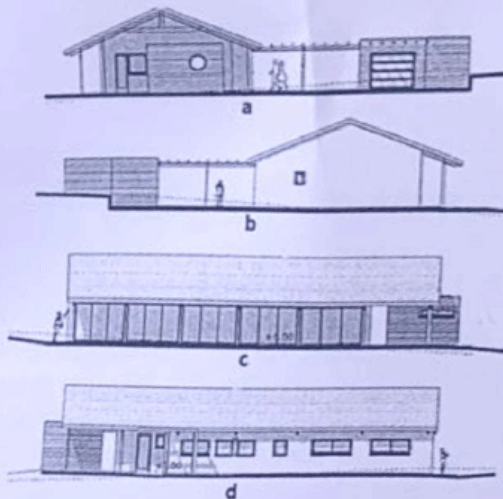
Dans quel intervalle s'inscrit la surface habitable approximative de ce plan de niveau ?



- a) 340 m² à 420 m²
- b) 1428 m² à 1500 m²
- c) 1000 à 1220 m²
- d) 1300 m² à 1428 m²

Question N°40 :

Laquelle des façades ci-dessous correspond à la vue désignée par la flèche ?



- a) a
- b) b
- c) c
- d) d

Texte 1

« L'espace de notre vie n'est ni continu, ni infini, ni homogène, ni isotrope. Mais sait-on précisément où il se brise, où il se courbe, où il se déconnecte et où il se rassemble ? On sent confusément des fissures, des hiatus, des points de friction, on a parfois la vague impression que ça se coince quelque part, ou que ça éclate, ou que ça se cogne. Nous cherchons rarement à en savoir davantage et le plus souvent nous passons d'un endroit à l'autre, d'un espace à l'autre sans songer à mesurer, à prendre en charge, à prendre en compte ces laps d'espace. Le problème n'est pas d'inventer l'espace, encore moins de le réinventer [...], mais de l'interroger, ou, plus simplement encore, de le lire. »

Perec Georges, 2000 [1974], *Espèces d'espaces*, Paris, Galilée.

Répondez aux questions qui suivent à la lumière du texte ci-dessus :

Question N°41 :

Que signifie le terme "isotrope" dans le contexte du texte ?

- a) Qui présente les mêmes propriétés dans toutes les directions
- b) Qui est désorganisé et chaotique
- c) Qui est infini et sans limites
- d) Qui est linéaire et rectiligne

Question N°42 :

Que veut dire l'auteur par "interroger" l'espace dans le texte ?

- a) Mesurer précisément les dimensions de l'espace
- b) Réfléchir et analyser la nature et les caractéristiques de l'espace
- c) Réinventer les méthodes de construction de l'espace
- d) Habiter dans l'espace

Question N°43 :

Que signifie le mot "hiatus" dans le contexte du texte ?

- a) Une grande surface plane et continue
- b) Une interruption dans un espace ou une continuité
- c) Une connexion ou un lien fort entre deux points
- d) Une courbure ou une déformation de l'espace

Question N°44 :

Selon le texte, quel est le principal défi concernant notre perception de l'espace ?

- a) Innover de nouveaux espaces
- b) Créer des espaces homogènes
- c) Interroger et lire l'espace
- d) Éliminer les points de friction

Texte 2

« L'espace urbain est le produit d'une multitude de pratiques sociales qui se superposent et se transforment au fil du temps. Il ne se réduit pas à un simple cadre physique, mais incarne les rapports de pouvoir, les dynamiques économiques et les relations sociales qui le traversent. Loin d'être statique, cet espace est constamment remodelé par les interactions entre les individus et les institutions, par les conflits et les consensus, par les forces de conservation et de changement. Ainsi, l'espace urbain révèle les structures profondes de la société tout en offrant un terrain d'expression aux aspirations collectives et individuelles ».

Lefebvre Henri, 2005 [1974], *La production de l'espace*, Paris, Economica.

Répondez aux questions qui suivent à la lumière du texte ci-dessus :

Question N°45 :

Selon Lefebvre, l'espace urbain est :

- a) Un simple cadre physique
- b) Une construction naturelle et organique
- c) Un espace qui ignore les structures profondes de la société
- d) Le reflet des dynamiques économiques et sociales

Question N°47 :

Le texte ci-dessus est extrait d'un ouvrage d'Henri Lefebvre édité pour la première fois :

- a) A la fin du XIXe siècle
- b) Au début du XXe siècle
- c) A la fin du XXe siècle
- d) Au début du XXIe siècle

Question N°46 :

Quel est l'antonyme du mot « statique » utilisé dans le texte ?

- a) Figé
- b) Dynamique
- c) Immuable
- d) Stable

Texte 3

Avec ses équipements publics emblématiques et sa situation au cœur du quartier Hassan, l'Avenue Mohamed V est parmi les artères les plus fréquentées de la ville de Rabat aussi bien par les piétons que par les automobilistes. Les équipements qui l'agrémentent sont largement appréciés pour la richesse de leur qualité architecturale qui vise la conciliation entre tradition et modernité. De même, la proximité de l'ancienne médina lui permet d'être une destination privilégiée des habitants de tous les quartiers de la capitale marocaine.

Répondez aux questions qui suivent à la lumière du texte ci-dessus :

Question N°48 :

Le synonyme du mot « emblématique » est :

- a) Historique
- b) Symbolique
- c) Collectif
- d) Colonial

Question N°49 :

Dans le texte, « fréquentées » veut dire :

- a) Habitées
- b) Étroites
- c) Redoutées
- d) Empruntées

Question N°50 :

Dans le texte, « conciliation » veut dire :

- a) Satisfaction
- b) Harmonisation
- c) Superposition
- d) Juxtaposition