

ROYAUME DU MAROC  
Ministère de l'Aménagement du Territoire, de l'Urbanisme, de l'Habitat  
et de la Politique de la Ville  
Secrétariat Général  
Ecole Nationale d'Architecture Agadir

## Concours d'accès à l'Ecole Nationale d'Architecture d'Agadir

23 Juillet 2023

Epreuve : QCM

Durée : 50 Min

Il est porté à la connaissance des candidats que :

- Les réponses sont à reporter sur la feuille de réponse de l'examen
- Chaque question doit avoir une seule réponse. Chaque réponse doit être cochée sur la feuille de réponse à l'intérieur de la case sans la dépasser.
- SYSTEME DE NOTATION :  
Pour chaque question : Réponse juste= 3 points, Réponse fausse = -1 point, Aucune réponse= 0 point

### Culture & Sociétés (8 Questions/ 8points)

Question N°1 : Quelle est la ville qui abrite le plus grand port du Maroc ?

- a. Rabat
- b. Casablanca
- c. Tanger
- d. Agadir

Question N°5 : L'Ecole Nationale d'Architecture est sous la tutelle du :

- a. Ministère de l'Éducation Nationale et de l'Enseignement Supérieur.
- b. Ministère de l'Aménagement du Territoire National, de l'Urbanisme, de l'Habitat et de la Politique de la Ville.
- c. Ministère de l'Équipement, du Transport, de la Logistique et de l'Eau
- d. Ministère de l'Intérieur

Question N°2 : quel évènement est célébré au Maroc le 11 Janvier ?

- a. La fête du Trône
- b. Le Manifeste de l'Indépendance
- c. La Révolution du Roi et du Peuple
- d. La fête de la Jeunesse

Question N°6 : Qui a développé le système d'exploitation Windows ?

- a- Steve Jobs
- b- William H. Windows
- c- Microsoft
- d- Google

Question N°3: Qui a promulgué les Droits de l'Homme?

- a. Les Nations Unies
- b. La Société des Nations
- c. La Révolution Française
- d. La Révolution Russe

Question N°7 : La capitale du Canada est :

- a- Montréal
- b- Ottawa
- c- Vancouver
- d- Calgary

Question N°4: Les couleurs primaires sont :

- a- Le rouge, le bleu, le blanc
- b- Le bleu, le jaune, le rouge
- c- Le vert, le bleu et le jaune
- d- Le vert, le rouge et l'orange

Question N°8 D'où vient le nom du jardin Olhao situé à Agadir ?

- a. Le nom d'un architecte portugais
- b. Le nom d'une ville portugaise
- c. Le nom d'un écrivain portugais
- d. Le nom d'une espèce végétale

**Art & Architecture (12 Questions/12 Points)**

**Question N°9 : Qui a réalisé "La Joconde" ?**

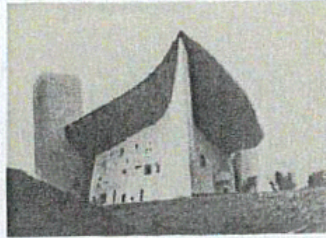
- a. Léonard de Vinci
- b. Michel Ange
- c. Filippo Brunelleschi
- d. Raffaello Sanzio

**Question N°15 : Quel pays fut le berceau de l'architecture de la Renaissance**

- a. L'Espagne
- b. La France
- c. L'Italie
- d. La Turquie

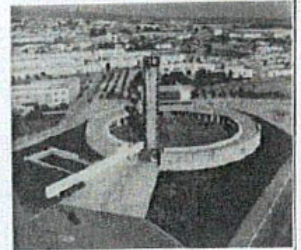
**Question N°10 : La chapelle Notre-Dame du Haut à Ronchamp est conçue par ?**

- a. Le Corbusier
- b. Mies Van der Rohe
- c. Adolf Loos
- d. Auguste Perret



**Question N°16 : La caserne des pompiers d'Agadir est conçue par l'architecte :**

- a. Henri Tastemain
- b. Louis Rioux
- c. Jean-François Zevaco
- d. Mourad Ben Embarek



**Question N°11 : Dans quelle ville se trouve le musée Yves Saint Laurent ?**

- a. Rabat
- b. Marrakech
- c. Casablanca
- d. Tanger

**Question N°17 : Les remparts de Taroudant datent de la dynastie des ?**

- a. Mérinides
- b. Almohades
- c. Saadiens
- d. Almoravides

**Question N°12 : En quelle année, le feu sa Majesté Hassan II a prononcé devant le corps des architectes son fameux discours ?**

- a- 1985
- b- 1986
- c- 1987
- d- 1988

**Question N°18 : Au Maroc la demeure urbaine traditionnelle construite autour d'un patio ou d'un jardin intérieur entouré d'une galerie est dite :**

- a- Kasbah
- b- Riad
- c- Igoudar
- d- Maison marocaine

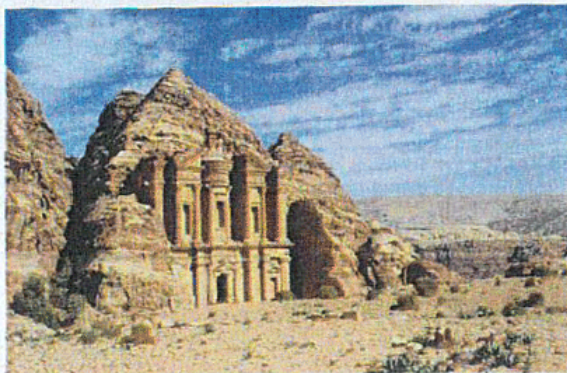
**Question N°13 : Le prix Pritzker est une récompense internationale décernée dans le domaine de :**

- a- La musique
- b- L'architecture
- c- La peinture
- d- L'écriture

**Question N°19 : Le Louvre :**

- a- va ouvrir à DUBAI.
- b- a été construit par Jean Nouvel.
- c- a inauguré un nouveau département des Arts de l'Islam.
- d- a ouvert à Metz

**Question N°14 : Le dessin représente**



- a- La cité portugaise
- b- La cité Petra en Jordanie
- c- Le colisée de Rome
- d- La tour de pise

**Question N°20 : Le Grand théâtre en cours de construction à Agadir est l'œuvre de l'architecte marocain ?**

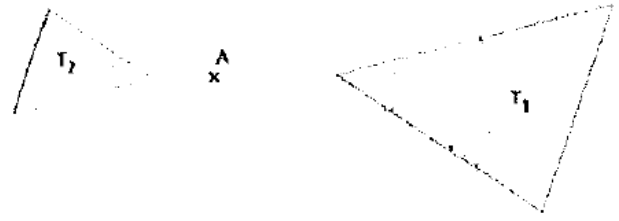
- a- Youssef Melehi
- b- Rachid Andaloussi
- c- Fikri Benabdallah
- d- Abdelouahed Mountassir

**Géométrie & Perception (20 Questions/ 20 Points)**

**Question N°21 : Un plan de masse permet de voir :**

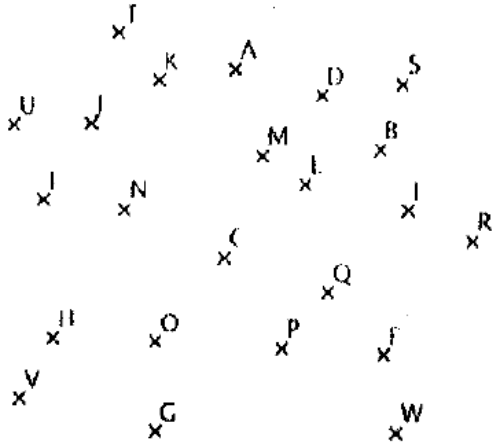
- a- La situation du terrain
- b- Les bâtiments sur le terrain, les réseaux, les accès, les places de stationnement
- c- L'intérieur des bâtiments, la distribution des pièces et les épaisseurs de mur
- d- Les courbes de niveaux du terrain

**Question N°24 : T2 est l'image de T1 par l'homothétie de centre A est de rapport :**



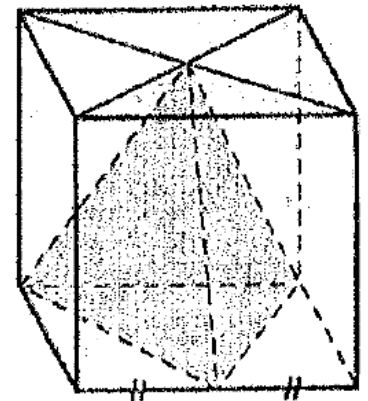
- a. 1/4
- b. 1/2
- c. 1
- d. 2

**Question N°22 : Par la rotation de centre C et d'angle 45° dans le sens inverse des aiguilles d'une montre, l'image du point E est :**



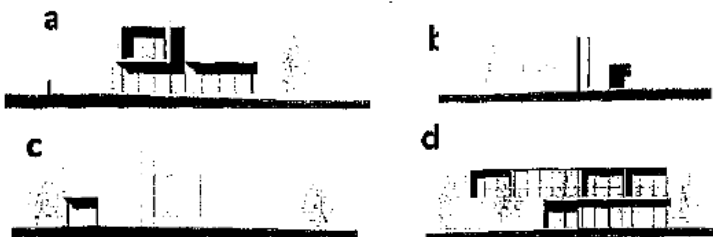
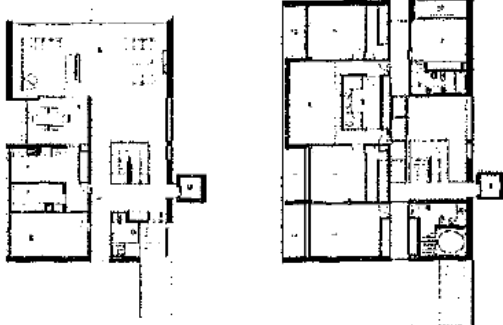
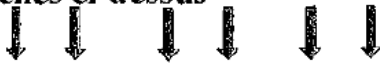
- a. Le point I
- b. Le point F
- c. Le point D
- d. Le Point G

**Question N°25 : Cette figure représente un cube de 1 cm d'arrête. Le volume de la pyramide colorée est :**

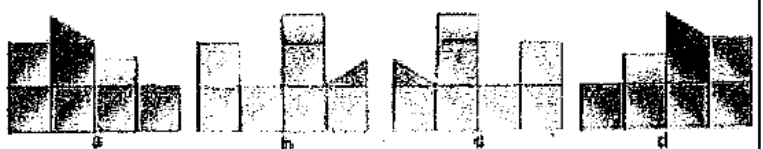
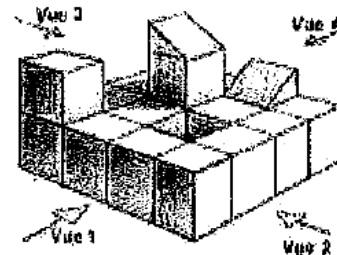


- a. 1/6 cm<sup>3</sup>
- b. 1/3 cm<sup>3</sup>
- c. 1/8 cm<sup>3</sup>
- d. 1/9
- e. cm<sup>3</sup>

**Question N°23 : Identifiez la façade indiquée par les flèches ci-dessus**



**Question N°26 : La vue numéro 2 correspond à la façade :**



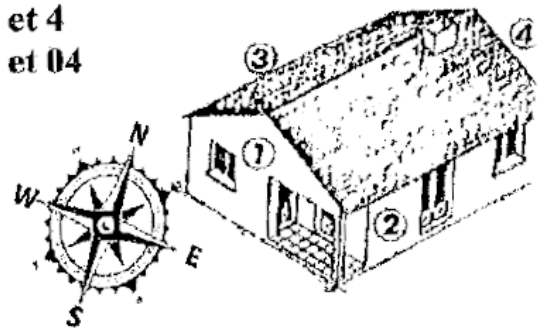
Question N°27 : La hauteur approximative de cette statue est :

- a. 1 m
- b. 2 m
- c. 6 m
- d. 11 m



Question N°32 : Selon la figure quelles sont les façades qui sont ensoleillées le matin.

- a. 1 et 3
- b. 1 et 2
- c. 2 et 4
- d. 3 et 04



Question N°28: Parmi les éléments architecturaux suivants, lequel n'est pas un élément porteur (structure) ?

- a. Le poteau
- b. Le voile
- c. L'acrotère
- d. La poutre

Question N°33: De combien de façades peut disposer une habitation type « Villa isolé » ?

- a. Une façade
- b. Deux façades
- c. Trois façades
- d. Quatre façades

Question N°29 : Quelle est la hauteur approximative d'un immeuble en R+3 ?

- a. 4 m
- b. 14 m
- c. 24 m
- d. 34 m

Question N°34: Quelle est la surface d'un terrain de 5,6 km<sup>2</sup>?

- a. 56 000 ca
- b. 56 000 a
- c. 56 000 ha
- d. 56 000 m<sup>2</sup>

Question N°30 : La hauteur de la partie apparente d'un iceberg est de 35 m. Sachant que 90% de l'iceberg est immergé, quelle est la hauteur totale de l'iceberg ?

- a. 350 m
- b. 31,5 m
- c. 310 m
- d. 130 m

Question N°35 : Quelle est la capacité en litres d'un solide dont le volume est 1 dm<sup>3</sup> ?

- a. 100L
- b. 10 L
- c. 1L
- d. 0.1 L

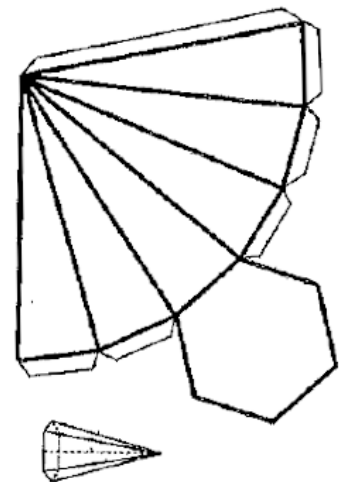
Question N°31 : S'agit-il d'un plan de masse, plan de situation, ou autre plan.



- a. Plan de masse
- b. Plan de situation
- c. Plan de façade
- d. Plan de coupe

Question N°36 : En pliant cette forme on obtient une pyramide :

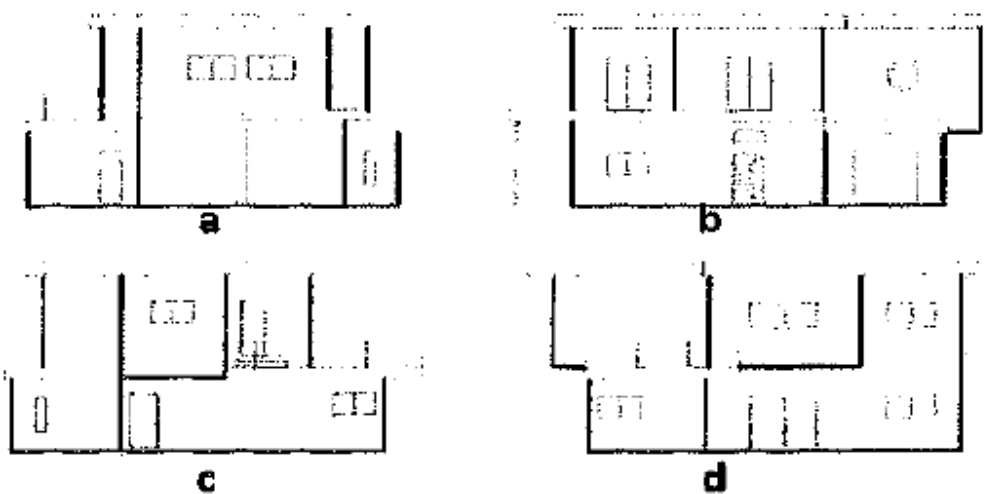
- a. Hexagonale
- b. Octogonale
- c. Pentagonale
- d. Diagonale



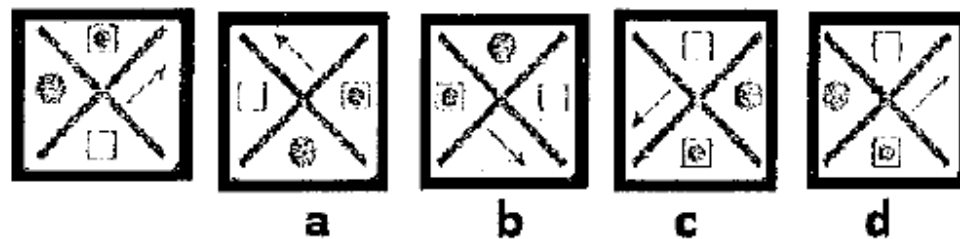
**Question N°37 :** De combien la surface d'un Triangle diminue-t-elle si sa base diminue de 20 % et sa hauteur augmente de 10 % ?

- a. 8 %
- b. 10 %
- c. 12 %
- d. 14 %

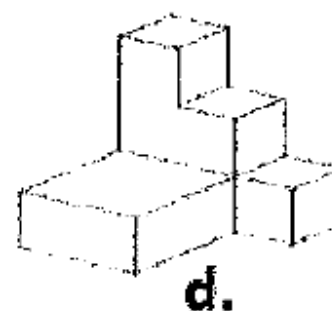
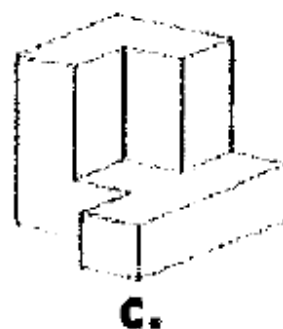
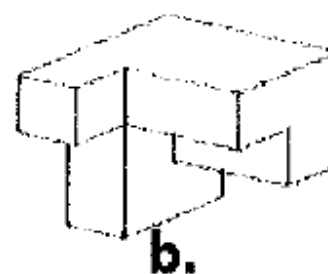
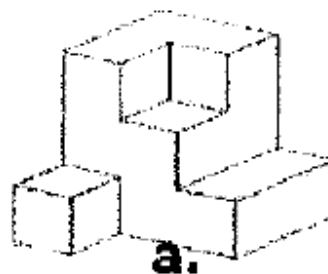
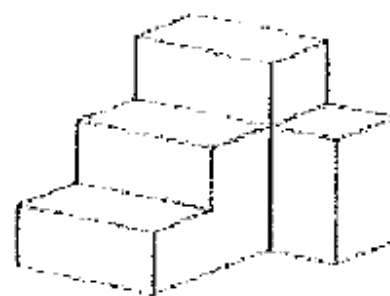
**Question N°38:** Quel plan d'élevation représente la vue ci-dessous



**Question N°39 :** Laquelle est une rotation de la première figure



**Question N°40:** on joignant quel objet à la forme ci-dessous on complète un cube



**Langues & Compréhension (10 Questions/ 10 Points)**

**Question N°41: Quelle est la phrase correcte ?**

- a. Pour la suite de mes études, je ne vois pas quelle voix choisir.
- b. Pour la suite de mes études, je ne voie pas quelle voie choisir.
- c. Pour la suite de mes études, je ne vois pas quelle voie choisir.
- d. Pour la suite de mes études, je ne voie pas quelle voix choisir.

**Question N°43: Quelle phrase donne le bon sens du mot « altruiste » ?**

- a. Une erreur altruiste peut être facilement et rapidement corrigée.
- b. Paul est tellement égoïste qu'on pourrait presque dire qu'il est altruiste.
- c. Cette décision ne lui apporte aucun bénéfice personnel, c'est plutôt un geste altruiste.
- d. Quand plusieurs personnes altruistes parlent en même temps, on ne s'entend plus.

**Question N°42: Trouvez les mots qui peuvent compléter la phrase : « J'ai failli ..... en avalant une ..... ».**

- a. m'étouffer / amende
- b. m'étouffé / amande
- c. m'étouffer / amande
- d. m'étouffé / amende

**Question N°44: Choisissez le mot qui correspond à la définition suivante : " Qui peut être accusé".**

- a. Incriminable
- b. Inattaquable
- c. Insoupçonnable
- d. Accusateur

« Esthétique de l'ingénieur, Architecture, deux choses solidaires, consécutives, l'une en plein épanouissement, l'autre en pénible régression.

L'ingénieur, inspiré par la loi d'économie et conduit par le calcul, nous met en accord avec les lois de l'univers. Il atteint l'harmonie.

L'architecte, par l'ordonnance des formes, réalise un ordre qui est une pure création de son esprit ; par les formes, il affecte intensivement nos sens, provoquant des émotions plastiques ; par les rapports qu'il crée, il éveille en nous des résonances profondes, il nous donne la mesure d'un ordre qu'on sent en accord avec celui du monde, il détermine des mouvements divers de notre esprit et de notre cœur ; c'est alors que nous ressentons la beauté. »

(extraits vers une architecture, LE CORBUSIER, 1925)

**Question N°45 : Selon le texte, quelle relation existe-t-il entre l'esthétique de l'ingénieur et l'architecture ?**

- a. Elles sont en opposition totale.
- b. Elles sont indépendantes l'une de l'autre.
- c. Elles sont unies et enchaînées
- d. Elles sont similaires

**Question N°48: Qu'est-ce que les "émotions plastiques" mentionnées dans le texte ?**

- a. Des émotions liées à l'art et à la créativité.
- b. Des émotions provoquées par les mathématiques et le calcul.
- c. Des émotions superficielles
- d. Des émotions artificielles

**Question N°46 : Qu'est-ce qui guide l'ingénieur dans son travail selon le texte ?**

- a. L'inspiration artistique.
- b. La loi d'économie et le calcul.
- c. Les émotions plastiques.
- d. L'harmonie de l'univers

**Question N°49: quelle est la traduction de régression**

- a. تراجع
- b. ترفع
- c. استمرار
- d. انهيار

**Question N°47: Selon le texte, comment l'architecte provoque la sensation de beauté ?**

- a. L'utilisation de formes simples et basiques.
- b. La création d'un ordre en accord avec celui du monde.
- c. L'expression de ses propres émotions à travers l'architecture.
- d. L'utilisation de matériaux coûteux et luxueux.

**Question N°50 : quelle est la traduction de harmonie**

- a. اتحاد
- b. انسجام
- c. اختلاط
- d. توافق



ROYAUME DU MAROC

Ministère de l'Aménagement du Territoire, de l'Urbanisme, de l'Habitat  
et de la Politique de la Ville

Secrétariat Général

Ecole Nationale d'Architecture Agadir

Concours d'accès à l'Ecole Nationale d'Architecture d'Agadir

23 Juillet 2023

Epreuve : Dessin et Expression Graphique

Durée : 60 minutes

Une médina désigne la partie ancienne d'une ville historique, elle se caractérise par une grande mixité d'activités traditionnelles, par ses ruelles marchandes, son habitat ancien, ses monuments historiques etc... Elle forme un espace où se juxtaposent les fonctions résidentielles, économiques, sociales et culturelles.

Réaliser un dessin illustrant un aperçu d'une médina traditionnelle.

Le dessin doit être accompli à main libre sans instrument de dessin.